

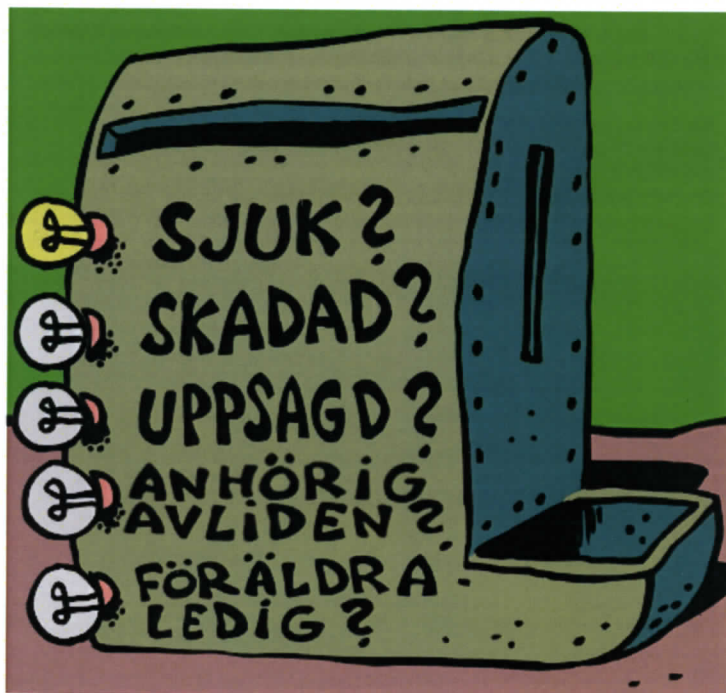
# En kort förklaring om ditt försäkringsskydd.

För att vara helt säker på att försäkringarna gäller måste det finnas kollektivavtal på arbetsplatsen.

Du är då automatiskt försäkrad, eftersom du avstått en del av lönen till försäkringspremierna.

Avtalsförsäkringar kan ge lite extra när du är borta från jobbet.

**Kom ihåg att du oftast själv måste anmäla för att få ersättning.**



**Facket  
försäkrar**

# Avtalsgruppförsäkringen

AGS

(Se även Premiebefrielseförsäkringen)

## Gäller försäkringen dig?

- Privat eller kooperativt anställd arbetare
- Anställd inom kommun, landsting, Svenska kyrkan eller vissa kommunala bolag
- Egenföretagare och har tecknat egen försäkring.

## När gäller försäkringen?

- ✓ Försäkringen börjar gälla när du varit anställd i sammanlagt 90 dagar.
- ✓ Du får räkna med tidigare anställning hos arbetsgivare som tecknat försäkringsavtal om AGS, AGS-KL, ITP eller KTP om någon del av den tidigare anställningen innehafts under de två år som närmast föregått den pågående anställningen.
- ✓ Försäkringen kan nyttjas retroaktivt tillbaka till september 1972!

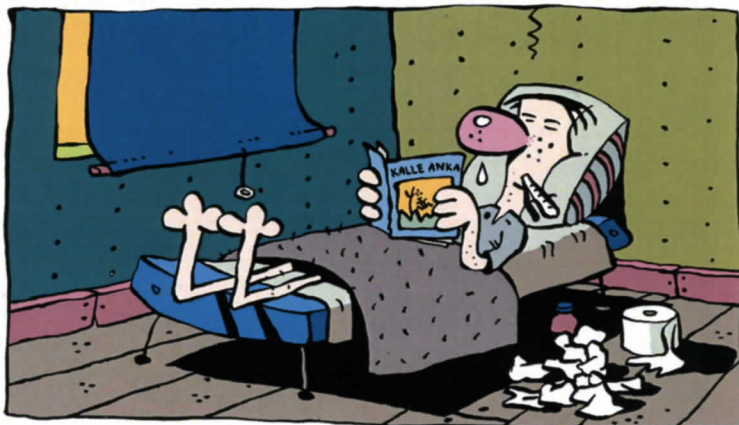
## Du ska också:

- ✓ Ha en sjukpenninggrundande-inkomst (SGI) fastställd av Försäkringskassan.
- ✓ Ha varit arbetsför till minst 25 procent sedan minst en vecka när försäkringen ska träda i kraft.

*Om du inte längre är anställd eller har varit frånvarande under en längre tid  
Gäller särskilda regler om efterskydd.*

## Bra att veta!

- När du ansöker om ersättning från sjukförsäkringen kollar vi samtidigt om du har rätt att få premier inbetalda till din tjänstepension (pensionsavsättning genom Premiebefrielse-/ Avgiftsbefrielseförsäkring).
- Om du är privat eller kooperativt anställd arbetare eller har tecknat egen försäkring.
- Om du arbetar inom kommun, landsting, region, Svenska kyrkan eller vissa kommunala Bolag.



**Facket  
försäkrar**

# Arbetskadeförsäkringen

TFA

## Gäller det dig?

- Privat eller kooperativt anställd.
- Anställd inom kommun, landsting, Svenska kyrkan eller vissa kommunala bolag.
- Egenföretagare och har tecknat egen försäkring.
- Statligt anställd

## Du kan få ersättning om:

- ✓ Du råkar ut för ett olycksfall på arbetet.
- ✓ Du råkar ut för ett olycksfall under färden till eller från arbetet.
- ✓ Du drabbas av en arbetssjukdom.
- ✓ Du drabbas av smittsam sjukdom.

**Har du skadat dig i jobbet?** Du kan få ersättning om något av följande inträffar:

### Olycksfall på arbetet:

- Exempel: du halkar, faller eller träffas av ett slag av ett föremål eller du har utsatts för hot, våld eller rån på arbetet.

### Olycksfall under färd till eller från arbetet:

- Exempel: du ramlar och bryter foten, eller cyklar omkull på väg till arbetet, (Om ett trafikförsäkringspliktigt fordon är inblandat i olyckan, så är det trafikförsäkringen som ska ta kostnaderna).

### Arbetssjukdom:

- Som har godkänts av Försäkringskassan eller som finns med på ILO-förteckningen (besvären måste vara kvar i minst 180 dagar efter dagen då sjukdomen visade sig).

### Smittsam sjukdom:

- (besvären måste vara kvar i minst 180 dagar efter dagen då sjukdomen visade sig).



### Obs!

Om du fick den smittsamma sjukdomen på grund av ett olycksfall i arbetet, till exempel om du stack dig på en kanyl eller skar dig på ett föremål omfattas alla slags smittsamma sjukdomar.

**Facket  
försäkrar**

# Avgångsbidrag

## AGB

### Gäller det dig?

- Privat eller kooperativt anställd arbetare.

### Du kan få ersättning om du:

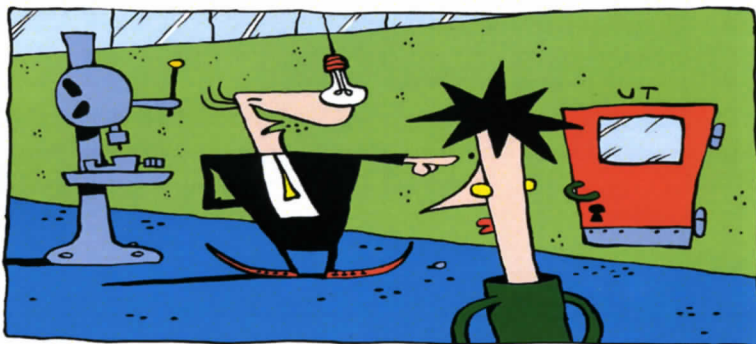
- ✓ Har en tillsvidareanställning
- ✓ Blir uppsagd på grund av varaktig arbetsbrist
- ✓ Har fyllt 40 år när tillsvidareanställningen upphörde
- ✓ Har varit anställd i minst 50 månader under en femårsperiod hos ett eller flera företag som har försäkringen
- ✓ Blir uppsagd men får fortsätta arbeta kvar i samma företag eller annat företag i koncernen men med en kortare arbetstid
- ✓ Du har rätt till AGB längst till och med månaden före den då du fyller 65 år.

### Du kan inte få ersättning:

- 👉 Om du återanställs med samma arbetstid inom tre månader efter din sista anställningsdag (eller tackar nej till sådan anställning)
- 👉 Om du blir uppsagd för att du tackar nej till fortsatt arbete vid övergång av verksamhet

### Vilken ersättning kan du få?

- Ersättningen är ett engångsbelopp mellan 33 850 kronor och 49 250 kronor och gäller vid uppsägning under 2017. Beloppets storlek bestäms utifrån din ålder och arbetstid.
- Om du har blivit uppsagd på grund av arbetsbrist och har fyllt 40 år senast sista anställningsdagen, kan du få ersättning från Försäkring om avgångsbidrag (AGB). Anmälan ska göras inom två år efter friställningen. Du behöver inte vara arbetslös för att ha rätt till ersättning.
- Om du är kooperativt anställd kan du ha rätt till en engångsinsättning till din avtalspension.



Utöver ersättningarna så kan Privat anställda även omfattas av Omställningsstöd (TSL)

**Facket**  
**försäkrar**

# Föräldrapenningstillägg

FPT

*(Se även Premiebefrielseförsäkringen)*

## Gäller det dig?

- Privat eller kooperativt anställd arbetare.

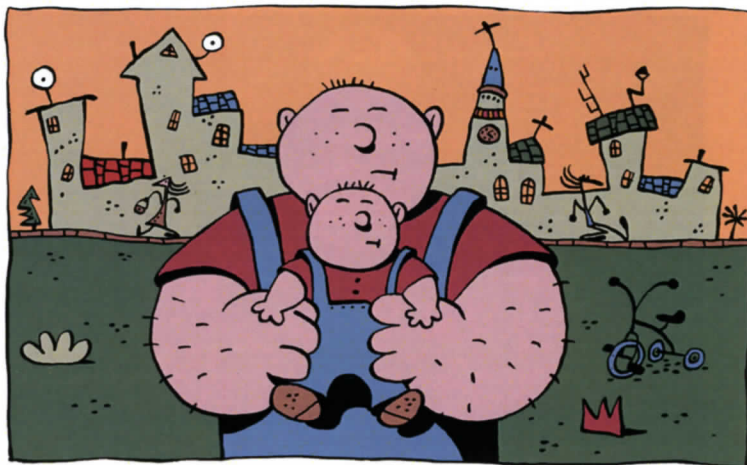
## När gäller försäkringen?

- ✓ Föräldrapenningstillägg gäller för privat eller kooperativt anställda arbetare som har **barn födda 2014-01-01 eller senare**.
- ✓ Du ska innan barnets födelse/adoption varit anställd i minst 12 månader under de senaste fyra åren hos en eller flera arbetsgivare som har FPT-försäkringen.

## Vilken ersättning kan du få?

- Föräldrapenningstillägget är 10 % av föräldrapenningunderlaget (den lön som ligger till grund för föräldrapenningen) för lönedelar upp till 10 prisbasbelopp. För lönedelar över 10 prisbasbelopp motsvarar ersättningen 90 %.
- Du kan bara ansöka om ersättningen vid **ett tillfälle**. För att få maximalt föräldrapenningstillägg ska du anmäla den period du tar ut flest föräldrapenningdagar från Försäkringskassan. Du behöver inte vara ledig alla dagar per vecka under perioden.
- Du kan bara få ersättning för dagar på sjukpenninggrundande nivå (SGI).
- Försäkringen **gäller inte** när du får tillfällig föräldrapenning för vård av barn (VAB) eller vid de så kallade pappdagarna.

**Föräldrapenningstillägg (FPT)**, lämnar kompletterande ersättning när du är föräldraledig och får föräldrapenning från Försäkringskassan. Föräldrapenningstillägget kan betalas som längst tills barnet fyller 18 månader eller 18 månader efter adoptionstillfället. När du ansöker om föräldrapenningstillägg ansöker du automatiskt om pensionsavsättning (Premiebefrielseförsäkringen). Du kan ha rätt till pensionsavsättning även om du inte har rätt till föräldrapenningstillägg.



**Facket  
försäkrar**

# Tjänstegrupplivförsäkring

TGL

## Försäkringen gäller för:

- Privatanställda arbetare om arbetsgivaren har kollektivavtal inom avtalsområdet Svenskt Näringsliv-LO. Även arbetsgivare som inte har kollektivavtal kan teckna försäkring för privatanställda arbetare.
- Tjänstemän som inte har kollektivavtal genom sin arbetsgivare men ändå omfattas av tecknad försäkring.
- Företagare och maka eller registrerad partner till företagare som tecknat egen försäkring.

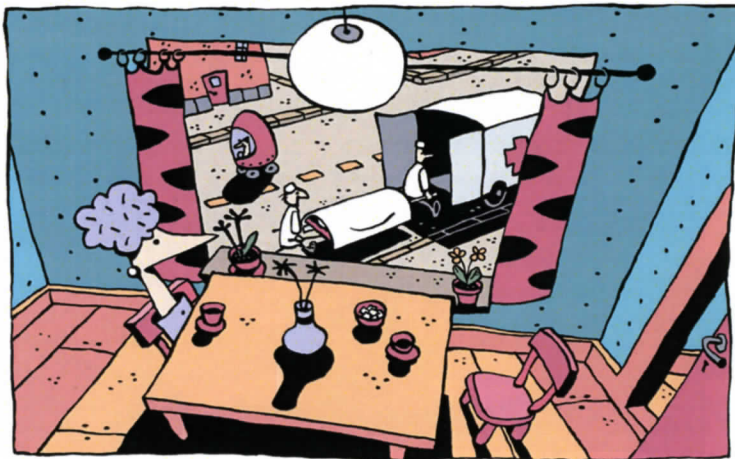
Om din make, maka, sambo eller registrerade partner avlider, utan att ha en egen TGL-försäkring, kan begravningshjälp och i vissa fall barn belopp betalas från den TGL-försäkring som du själv omfattas av (makeförsäkring)

## När gäller försäkringen?

- ✓ Du som är privat anställd arbetare hos arbetsgivare som har kollektivavtal inom avtalsområde Svenskt Näringsliv - LO omfattas av försäkringen från första arbetsdagen förutsatt att du då är arbetsför.
- ✓ Om du är anställd hos arbetsgivare utan kollektivavtal eller är egen företagare ska du ha varit arbetsför och anställd i minst 60 dagar under en 90-dagarsperiod från det att försäkringen tecknades för att omfattas.

## Vem kan få ersättning?

- **Grundbeloppet** är ersättning som betalas till förmånstagarna:  
Make/maka/registrerad partner  
Sambo  
Barn
- **Barnbelopp** är en kompletterande ersättning som kan betalas till förmånstagare:  
Barn till den avlidne som är under 21 år.
- **Begravningshjälp** går direkt till dödsboet.



Facket  
försäkrar

# Pension

**Det Allmänna Pensionssystemet gäller för samtliga inkomsttagare och är uppdelat i följande:**

- *Inkomstpension* } *Inkomstgrundande delar av*
- *Premiepension* } *det nya pensionssystemet.*
  
- *Tilläggs pension*      *Omräknade folkpensions-/ATP-pensionsrätter för personer födda 1983-1953.*
  
- *Garantipension*      *Utfyllnad om man inte tjänat in tillräckligt mycket inkomstgrundad pension.*

**För Privat och Kooperativt anställda arbetare gäller även följande avtalspensioner:**

- Avtalspension SAF-LO, Privat anställda
- Kooperationens Avtalspension KAP, Kooperativt anställda

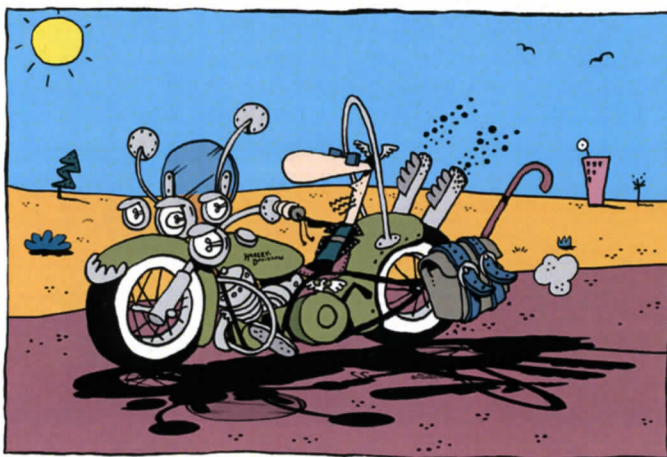
**Gemensamt för Privat och Kooperativt anställda arbetare angående avtalspensionen:**

- ✓ intjänandestart 25 år
- ✓ arbetsgivaren betalar in premien
- ✓ 4,5 % på lönedelar upp till cirka 37 800 kr
- ✓ 30 % på lönedelar däröver
- ✓ eget val av förvaltare
- ✓ inbyggd premiefrielseförsäkring

**Obs! Obligatoriskt  
återbetalningskydd  
ingår EJ! Obs.**

**Extra förmåner i Kooperationens Avtalspension, KAP**

- ✓ inbyggd efterlevandepension (KAP Familjeskydd)
- ✓ engångspremie vid uppsägning p g a arbetsbrist



**Facket  
försäkrar**

# Premiebefrielseförsäkringen

Kompletterar insättningar till Avtalspension SAF-LO och Kooperationens Avtalspension, KAP vid:

- ✓ sjukdom som varar längre än 14 dagar
- ✓ graviditetspenning
- ✓ föräldradledighet om max 13 månader
- ✓ sjukersättning/aktivitetsersättning
- ✓ arbetsskadelivränta från Försäkringskassan som betalas ut utan att man samtidigt har sjuk-/aktivitetsersättning



---

## Mer information finns att hämta på/hos:

- Din fackliga organisation lokalt/regionalt
- Din arbetsgivare
- LOs hemsida: [www.lo.se/start/facket\\_forsakrar](http://www.lo.se/start/facket_forsakrar)
- AFA Försäkringar: [www.afaforsakring.se](http://www.afaforsakring.se)

## Har DU pengar att hämta?



**Facket  
försäkrar**